



JAN PETER TRIPP

Galerie Valentien Stuttgart

Jan Peter Tripp

Malerei als Ausdruck der Sehweise des Malers nimmt bei Jan Peter Tripp eine eigene, subtile Form an. Man sieht ein Abbild, das die Realität direkt wiederzugeben scheint. Jedes Bild ist bis ins feinste Detail ausgearbeitet, unterscheidet sich aber dennoch von der Seherfahrung des Auges. Denn das Auge erfasst alles, verarbeitet in der Wahrnehmung gleichwohl stark selektiv. Manche Elemente treten in den Hintergrund, andere rücken in den Fokus. In den Bildern von Jan Peter Tripp ist jedes Element scharf gestellt, alle Details werden gleich intensiv gezeigt, auch solche, die man in der Realität übersehen hätte. Das verwirrt und erläutert zugleich, und lässt den Betrachter in den Bildern suchend verweilen. Durch die Augen des Künstlers nimmt man das Sujet anders wahr, genauer und intensiver, als wenn man es real vor sich hätte.

Man lässt sich darauf ein, auch die sorglich ausgeführten Details zu erfassen, man nimmt sich Zeit hinzuschauen. Tripps gemalter Realismus erschließt uns die Realität neu.

So eröffnet zum Beispiel die Serie der ‚Kunstdamen‘ einen neuen Blick auf Klassiker der Kunstgeschichte. Mehr oder weniger bekannte Frauendarstellungen wirken zunächst vertraut, doch durch eine minimale Veränderung bekommen sie einen neuen Charakter. Ein engerer Bildausschnitt, eine stärker gekräuselte Lippe oder ein direkterer Blick der Porträtierten zeigen, dass der Künstler den Kollegen ehrt und uns gleichzeitig einlädt, mit seinem heutigen, modernen, humorigen Blick auf die dargestellten Frauen zu schauen, und sie neu zu interpretieren. Konzeptkunst in Feinmalerei.

I.V.

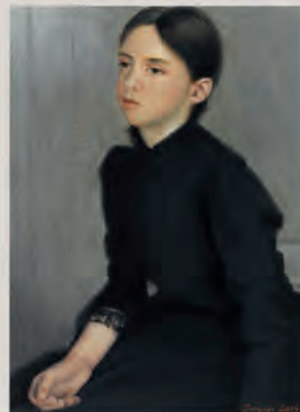
Kunstdamen, 2014, Acryl / Fabriano 600 g., je 14 x 10 cm



nach F. Knopff 1887



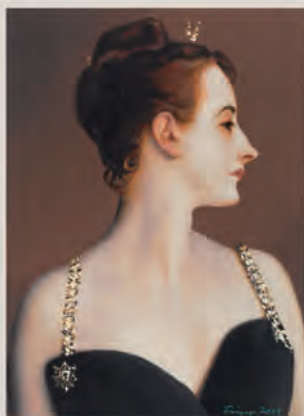
nach H. Holbein d. J. 1437



nach V. Hammershøi 1885



nach J. D. Ingres 1808



nach J. S. Sargent 1884



nach A. Anker 1867



nach R. van der Weyden 1435



nach H. von Habermann 1889



Augenschmaus, 2014, Acryl / Leinwand / Holz, 25 x 35 cm



Das Ende der Zeit, 2014, Acryl / Leinwand / Holz, 25 x 35 cm

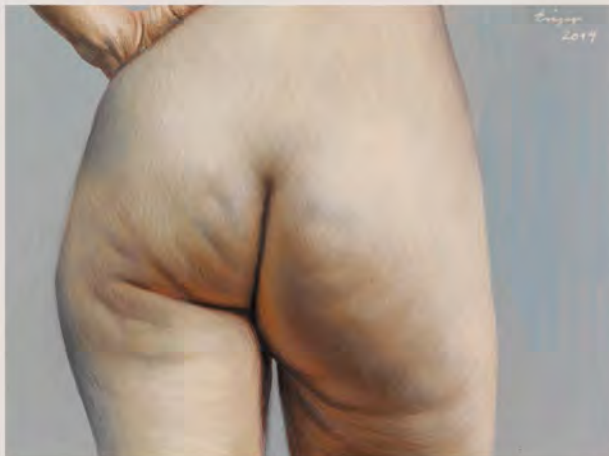


Abb. oben: Kunstdamen - nach F. Valloton 1884, 2014,
Acryl / Fabriano 600 g., 10 x 14 cm

Abb. Vorderseite: His Master's Eyes, 2014,
Kreide / Leinwand / Holz, 70 x 100 cm